

附件：

2018 春夏学期智慧树课程网上注册登陆学习流程办法

操作目录

- 一、“知到”APP 下载
- 二、APP 端及 PC 端报道流程图解析
- 三、温馨提示

一、APP 安装

1.苹果手机请仔细阅读安装手册哦！以免安装不成功！扫码即可看到安装手册

2.对于苹果手机，如果 App 打不开，请到手机设置—通用—设备管理中将智慧树 App 设置为信任即可



知到APP下载

二、APP 端及 PC 端报到流程图解析

1.报到确认---APP 端登录流程

老生：上学期使用过智慧树网课程的学生，可直接登录账号确认课程即可。

新生：

a.点击**学号**登录，搜索自己所属学校，输入正确的学号，初始密码为**123456**，点击登录。



手机号 学号

请选择学校

请输入大学学号

密码

登录

[注册账号](#) | [忘记密码](#)

微信登录

学习 直播 发现 试听 我的

选择学校

请输入关键词，搜索你的学校

鞍山技师学院

安化县职业中专学校

安徽材料工程学校

安徽财经大学

安徽城市管理职业学院

安徽电气工程学校

安徽电气工程职业技术学院

安徽电子工程学校

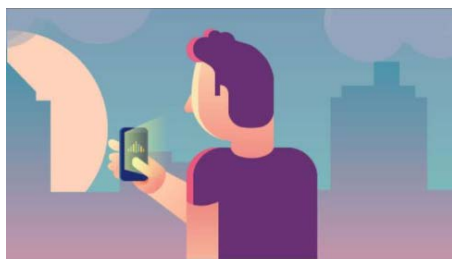
安徽电子信息职业技术学院

安徽阜阳技师学院

b.点击登录之后会跳出姓名验证，需正确输入姓氏，确认之后完成手机号码绑定进入下一步。



c.绑定好手机之后可设置修改密码，最后进行课程确认。



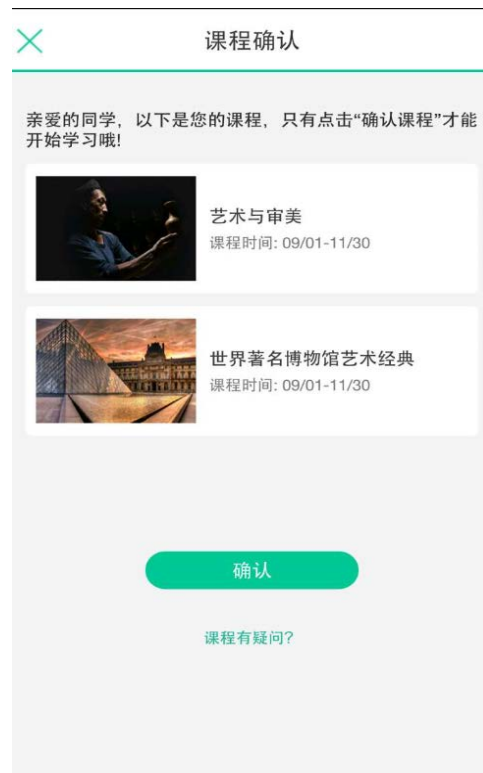
初始密码修改

请输入新的密码

让你的账号更加安全

确定

← 返回



d. 课程确认之后点击左下角学习即可进行课程学习（选择学分课进行学习,通过去学习观看视频课程,作业考试查看章节测试完成情况）。



2. 报到确认---PC 端登录流程

登录智慧树官网 www.zhihuishu.com 点击右上角的登录按钮



新生：通过学号登录



手机号

学号

输入你的学校

大学学号

请正确填写学号

密码

初始密码为 123456

登录

记住我

[忘记密码](#)

老生：学号或者手机号码登录都可，如忘记密码可点击忘记密码
找回



手机号

学号

输入你的学校

大学学号

密码

登录

记住我

[忘记密码](#)

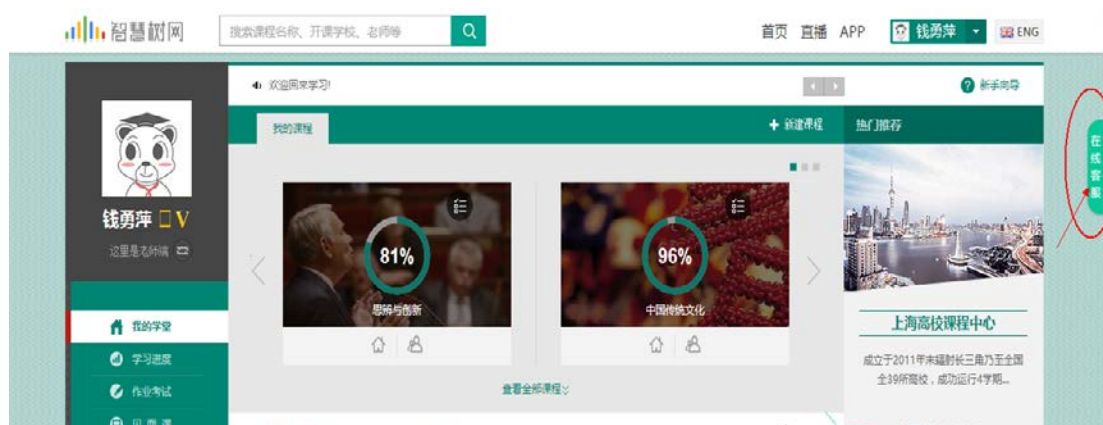
登录后进入课程，即可查看所在班级：



三、温馨提示：

1、学习时间：3月1号--5月31号；考试时间：6月1号--6月10号

2、学习过程中任何问题请在第一时间联系在线人工客服(见下图)；





3、**务必在考试开始之前完成所有的在线学习**，考试开始后视频观看、章测试都不再记录成绩；

4、试卷一旦点开即开始计时（请慎重，切不可因好奇打开）；

5、章节测试客观题可以申请重做3次，取最后一次成绩。